

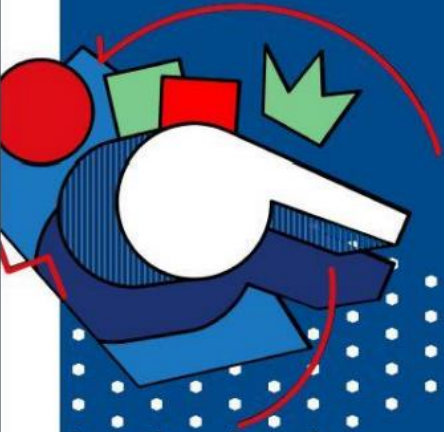


PROGRAMME
ÉDUCATIF
FÉDÉRAL

PEF

Le Programme Éducatif Fédéral

Outil du projet éducatif



Pourquoi ?



Un Programme
Éducatif Fédéral,
lancé en 2014

De belles actions de
certains clubs et
Ligues/Districts

Des clubs engagés,
plus ou moins voire
pas du tout

Des déviances
comportementales
toujours...

Une connaissance
des règles du jeu
encore insuffisante



1

On modifie
l'approche

2

On vise 100% des
pratiquants/es

3

On se mobilise
toutes et tous

Les Enjeux



Le Programme Éducatif Fédéral

- Le club a pour mission de mettre en place une démarche projet, dimensionnée au regard de son contexte
- Le projet porte une démarche éducative intégrée, associée et dissociée (par comparaison à la préparation physique).
- Son socle de base est l'acquisition et l'entretien permanent des valeurs de la FFF : **P.R.E.T.S et des valeurs de votre club**



Les Enjeux

1

Apporter un soutien
aux clubs et les aider à
jouer leur rôle éducatif

2

Sensibiliser les
licencié(e)s et leur
entourage sur les
valeurs fondamentales
du football

3

Restaurer l'image
perçue du football
auprès du grand public
et des collectivités
territoriales

Pour quoi ?

L'EDUCATION INTÉGRÉE, pour quoi faire ?

Au service
DE LA FORMATION
DE LA JOUEUSE ET DU JOUEUR...



... pour le
PROJET DE VIE ET DE JEU
DE L'EQUIPE



Socle
DE L'ETAT D'ESPRIT
de la joueuse et du joueur



Le Référent PEF



Par qui ? / Quel rôle pour le référent PEF ?

- Proposer et participer à des actions citoyennes et sociales en relation avec les thèmes du Programme Éducatif Fédéral
- Promouvoir et valoriser le « Programme Éducatif Fédéral » au sein du club par le biais de rencontres d'intervenants extérieurs
- Assurer le suivi des actions et leur diffusion auprès des instances (Ligue et District) concernant le PEF
- Intégrer la commission pédagogique du club pour traiter des sujets techniques et éducatifs sur les mêmes réunions.
- Sensibiliser les parents à propos du PEF et sur certaines actions
- Conduire des actions
- Mettre en place un échancier intégré à la programmation générale par catégorie
- Être en lien avec les éducateurs et les membres du CD
- Impliquer des acteurs externes



Comment ?



L'éducation intégrée, LA MÉTHODE...

Ex : Message éducatif intégré à chaque séance

EDUCATION AU COMPORTEMENT

2 AXES

EDUCATION AUX RÔLES

Ex : Arbitrage intégré à chaque séance

3 FORMES

Des messages de l'éducateur

Des actions associées à la pratique

Des actions dissociées de la pratique

2 NIVEAUX

Des messages ou actions incontournables qui prennent peu de temps !

Des actions pour aller plus loin dans la démarche éducative...

3 APPROCHES

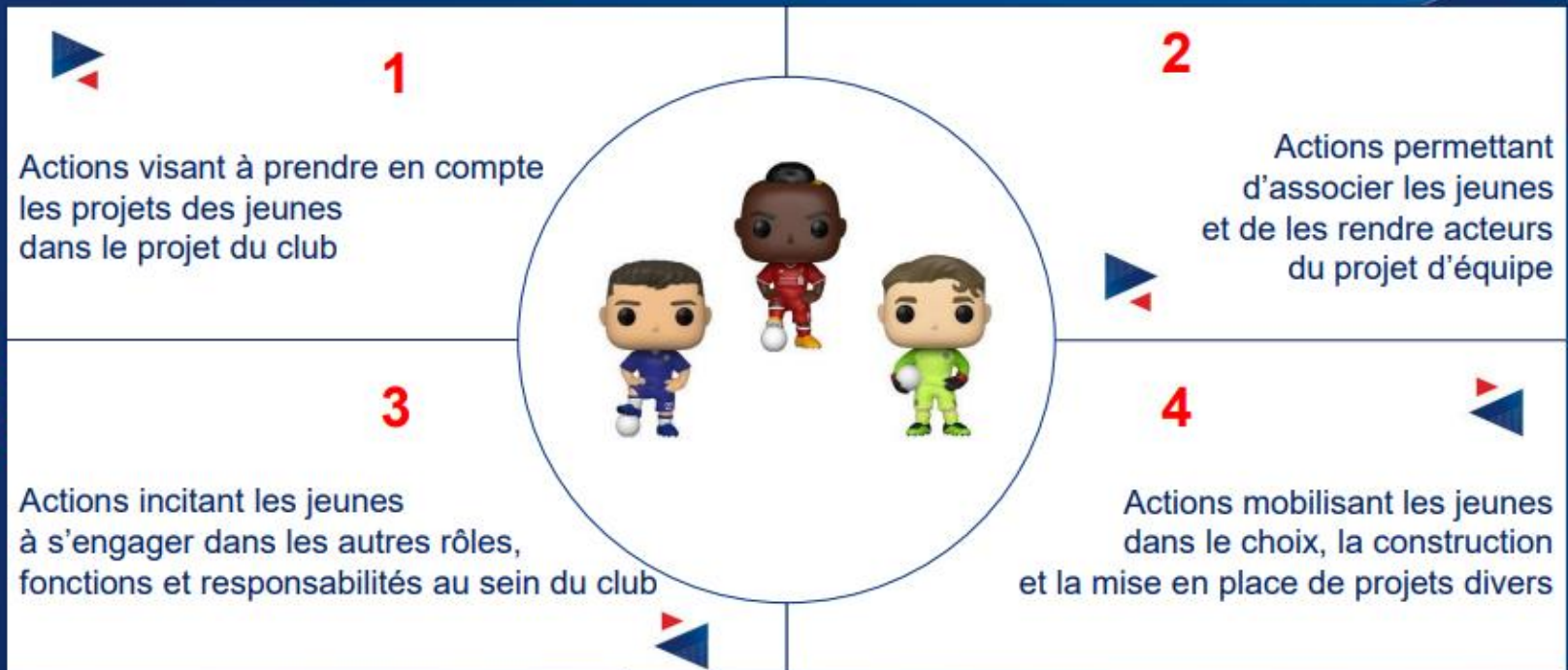
U6-U13 : « découvrir et participer »

U14-U19 : « faire et devenir autonome »

Adultes : « faire et transmettre »

Education aux rôles...

4 axes d'actions



S'engager sur Footclubs



 |  Développer son club



Test VDC09 LOT 2 District Loire Atlantique
652957- A. S. MINORANGE CONSTRUCTION



- Accueil
- Autodiagnostic & Labellisation
- Licence Club Fédéral
- Projet Éducatif
- Section "Foot Loisir"

Projet Éducatif

Programme

Projet Éducatif Fédéral x v

Statut

Non Engagé

INTRODUCT



ENGAGEMENT

Référent(es) éducatif(s) 

Nom
GESBERT

Prénom
FREDERIC

Email
f.gesbert@bouygues-
construction.com

Téléphone
0662216486

Projet

Décrivez de manière rapide et synthétique le contenu du projet éducatif que vous mettez en oeuvre au sein de votre club :

Mon projet éducatif réside dans le fait de faire de mes licenciés des personnes au comportement irréprochable sur et en dehors du terrain. Pour cela, je souhaite utiliser les outils de la FFF qui correspondent à mon besoin.

Engagement

Notre club 652957 - A. S. MINORANGE CONSTRUCTION déclare vouloir s'engager dans le Programme Éducatif Fédéral

VALIDER

https://media.fff.fr/uploads/documents/tuto_clubs_pef.mp4

Envoyer une action



- Accueil
- Autodiagnostic & Labellisation
- Licence Club Fédéral
- Projet Éducatif
- Section "Foot Loisir"

AJOUTER UNE ACTION

Nom de l'action*

Date de l'action*

Public cible*

Nombre de participants*

Thème de l'action*

Fiches liées

ACTIONS RÉALISÉES

! En tant que club engagé dans le Programme Éducatif Fédéral, vous devez mettre en place les actions inhérentes et les faire remonter aux instances grâce à la fonctionnalité ci-dessous. Cela vous permettra de faire valoir votre engagement. En cas de non remontées des actions réalisées, vous ne pourrez pas participer au challenge national et votre engagement pourra devenir caduque.

Saison

2023-2024

AJOUTER UNE ACTION

Nom	Date de l'action	Date de saisie	Public	Participants	Thème
Conseil des capitaines	14/10/2023	06/10/2023	Globalité du club	25	Culture foot

1 à 1 / 1 élément(s)

<< < 1 > >>

10

Les 6 thématiques du programme

Les 6 thématiques traitées dans le P.E.F.



Santé



Règles du jeu / Arbitrage



Engagement citoyen



Fair-play



Environnement



Culture Foot

Un nouveau site dédié au Programme Éducatif Fédéral

→ Trouver plus rapidement les fiches éducatives et fiches pédagogiques

Les 6 thématiques traitées dans le P.E.F.



Santé



Règles du jeu / Arbitrage



Engagement citoyen



Fair-play



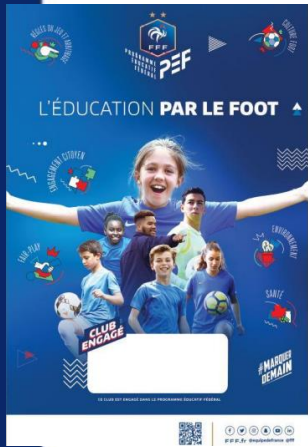
Environnement



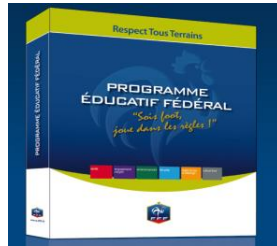
Culture Foot



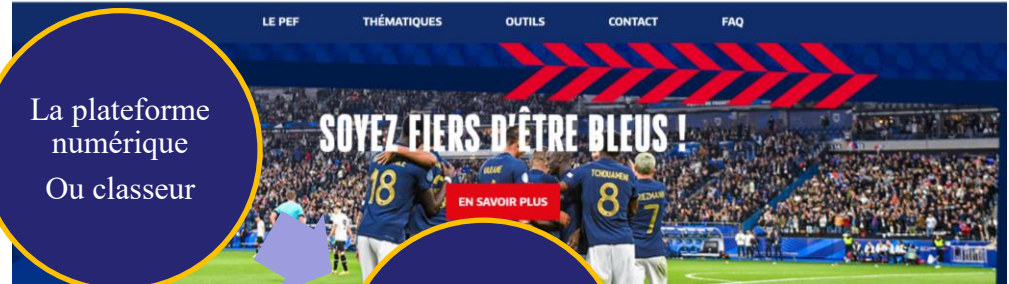
Outils d'accompagnement



Affiche d'engagement



La plateforme numérique
Ou classeur



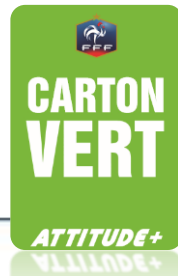
Roue du PEF



Les incollables du Foot



Le Carton Vert



Quizz



Exemple de planification



	Septembre/Octobre LE PLAISIR	Novembre/Décembre LE RESPECT	Janvier/Février L'ENGAGEMENT	Mars/Avril LA TOLERANCE	Mai/Juin LA SOLIDARITE
U6 à U9	Faire son sac et bien s'équiper	Economiser l'eau	Réduire sa consommation d'énergie	S'enrichir de la diversité au sein de l'équipe	Supporter son équipe en respectant les autres
	Saluer les personnes de son environnement	Respecter ses partenaires et son éducateur	Connaître les règles essentielles du jeu	Identifier la nature des déchets	Porter les valeurs du foot

U10 à U13	Respecter le cadre de fonctionnement collectif	Prendre une douche après l'effort	Utiliser des transports éco-responsables	S'interdire toutes formes de discriminations	Connaître les méfaits du tabac
	Découvrir et assumer le rôle de capitaine	Prioriser le projet collectif	Trier ses déchets	Jouer sans tricher	Adapter son sommeil à l'activité
	Connaître les fautes à ne pas commettre	Respecter les adversaires	Partager sa connaissance du foot	Faire preuve de volonté de progresser	S'alimenter pour jouer
	S'hydrater pour jouer	Tenir le rôle d'arbitre assistant	Avoir l'esprit club	Respecter et comprendre les sanctions de l'arbitre	Porter les valeurs du foot
			Maîtriser la règle du hors-jeu		

U14 à U19	Bien s'échauffer en autonomie (p...)	Se déplacer en toute sécurité	Connaître les parcours pour devenir éducateur, arbitre	Réduire sa production de déchets	Connaître les méfaits de l'alcool
	Laisser les installations en bon état	Utiliser à bon escient les réseaux sociaux	Gérer et arbitrer une rencontre futsal	S'impliquer dans la vie de son club	Connaître les méfaits du cannabis
	Se comporter avec élégance sur et en dehors du terrain	Respecter les arbitres	Connaître l'organisation du club	Rester concentré	Etre fidèle à son club
		Connaître les sanctions disciplinaires	Connaître les partenaires du club	Faire preuve d'abnégation et de combativité	Porter les valeurs du foot
		Tenir le rôle d'arbitre central	Connaître l'environnement institutionnel de son club	Connaître le barème des sanctions	



Autre planification possible

- Faire le choix de moins de thématiques
→ différentes actions autour d'un thème

➤ L'échange autour d'un thème



➤ L'intervention d'un « professionnel »



➤ Un exercice allié à des questions



➤ Une action à mettre en place



➤ ...



Challenge PEF



INFOS & MODALITÉS DE PARTICIPATION AUPRÈS DE VOTRE DISTRICT





Les critères d'évaluation

Les territoires (Districts/Ligues) sélectionneront les clubs pour l'échelon supérieur en appréciant les actions mises en place dans les clubs en fonction de 4 critères :

- **La diversité des publics touchés** (catégories de joueuses/joueurs, dirigeants, parents etc.)
- **La diversité des thèmes abordés** (autour des 6 thèmes du P.E.F.)
- **La qualité et la résonance des actions menées** (utilisation de la fiche PEF / action innovante)
- **La quantité d'actions** proposées

